

องค์การบริหารส่วนตำบลบางจาน

โครงการก่อสร้างอาคารอเนกประสงค์เสริมเหล็ก

สายขยายแวง หมู่ 7 ต.บางจาน อ.เมือง จ.เพชรบุรี



กรมการแผนที่
กรมการแผนที่
กรมการแผนที่
กรมการแผนที่

แบบ
แบบโครงการสำรวจ
แบบโครงการสำรวจ
แบบโครงการสำรวจ
แบบโครงการสำรวจ

นาย
นาย
นาย
นาย
นาย
นาย
นาย
นาย
นาย
นาย
นาย

นาย
นาย
นาย
นาย
นาย
นาย
นาย
นาย
นาย
นาย
นาย

นาย
นาย
นาย
นาย
นาย
นาย
นาย
นาย
นาย
นาย
นาย

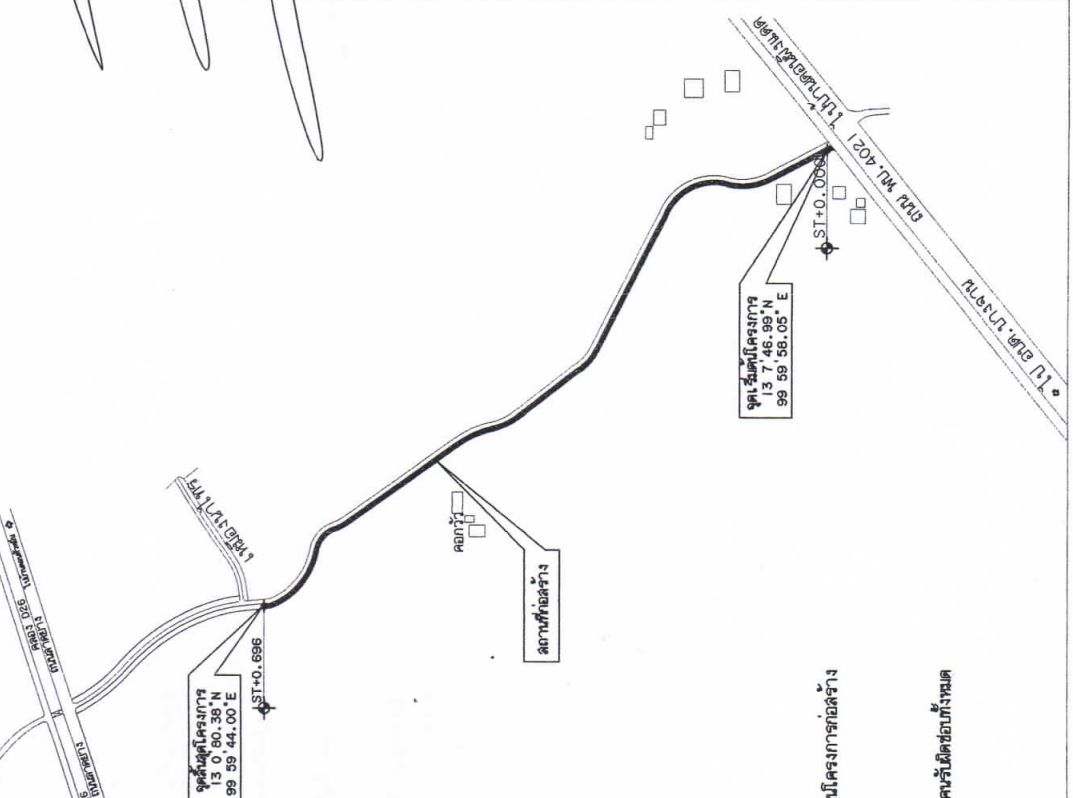
นาย
นาย
นาย
นาย
นาย
นาย
นาย
นาย
นาย
นาย
นาย

นาย
นาย
นาย
นาย
นาย
นาย
นาย
นาย
นาย
นาย
นาย

นาย
นาย
นาย
นาย
นาย
นาย
นาย
นาย
นาย
นาย
นาย

12. การแบ่งเขตที่ดิน หลังจากการแบ่งที่ดินแล้ว ให้แบ่งเขตที่ดินตามหลักวิชาการ
13. การจัดที่ดิน ต้องทำความสะอาดและตรวจสอบก่อนการขุดดิน และต้องยกแนวโดยรอบ
14. รั้วรอบที่ดินต้องทำความสะอาดและยกแนวโดยรอบ และต้องยกแนวโดยรอบ
15. ทุ่นรอบที่ดินจะต้องไม่แตกหัก ไม่เอียง ไม่ทรุด และอยู่ในแนวตรง
16. รายการอื่น ๆ ที่ไม่ได้อยู่ในรายการนี้ ให้ออกแบบและคำนวณไว้เอง และต้องยื่นเป็นโครงการ

อื่น ๆ ที่ไม่ได้อยู่ในรายการนี้ ให้ออกแบบและคำนวณไว้เอง และต้องยื่นเป็นโครงการ



1. ความประสงค์ในการขุดดิน เพื่อให้ได้พื้นที่ปลูกป่า
2. ลักษณะของพื้นที่ที่จะขุดดิน และพื้นที่ที่ได้รับผลกระทบ
3. วิธีการขุดดิน และวิธีการกำจัดดินที่ขุดขึ้น
4. วิธีการป้องกันการพังทลายของดิน และวิธีการป้องกันการปนเปื้อนของดิน
5. วิธีการป้องกันการกัดเซาะของดิน และวิธีการป้องกันการพังทลายของดิน
6. วิธีการป้องกันการกัดเซาะของดิน และวิธีการป้องกันการพังทลายของดิน
7. วิธีการป้องกันการกัดเซาะของดิน และวิธีการป้องกันการพังทลายของดิน
8. วิธีการป้องกันการกัดเซาะของดิน และวิธีการป้องกันการพังทลายของดิน
9. วิธีการป้องกันการกัดเซาะของดิน และวิธีการป้องกันการพังทลายของดิน
10. วิธีการป้องกันการกัดเซาะของดิน และวิธีการป้องกันการพังทลายของดิน
11. วิธีการป้องกันการกัดเซาะของดิน และวิธีการป้องกันการพังทลายของดิน

1. ความประสงค์ในการขุดดิน เพื่อให้ได้พื้นที่ปลูกป่า

2. ลักษณะของพื้นที่ที่จะขุดดิน และพื้นที่ที่ได้รับผลกระทบ

3. วิธีการขุดดิน และวิธีการกำจัดดินที่ขุดขึ้น

4. วิธีการป้องกันการพังทลายของดิน และวิธีการป้องกันการปนเปื้อนของดิน

5. วิธีการป้องกันการกัดเซาะของดิน และวิธีการป้องกันการพังทลายของดิน

6. วิธีการป้องกันการกัดเซาะของดิน และวิธีการป้องกันการพังทลายของดิน

แบบบูรณาการการก่อสร้าง

หมายเหตุ : รายละเอียด การจัดจ้างก่อสร้าง

1. ให้ผู้รับจ้าง "ใช้พัสดุประเภทวัสดุหรือครุภัณฑ์ที่จะใช้ในงานก่อสร้างเป็นพัสดุที่ผลิตภายในประเทศโดยต้องไม่น้อยกว่าร้อยละหกสิบของมูลค่าพัสดุที่จะใช้ในงานก่อสร้างทั้งหมดตามสัญญา" และดำเนินการตามเงื่อนไข ดังต่อไปนี้
 - 1.1 ให้ใช้เหล็กหรือเหล็กกล้าเป็นพัสดุส่งเสริมการผลิตภายในประเทศก่อน ซึ่งต้องไม่น้อยกว่าร้อยละเก้าสิบของมูลค่า หรือปริมาณเหล็กหรือเหล็กกล้าที่ใช้ในงานก่อสร้างทั้งหมดครั้งนั้น
 - 1.2 หากการใช้เหล็กหรือเหล็กกล้าตาม ข้อ 1. ยังไม่ครบร้อยละของมูลค่าหรือปริมาณที่กำหนด ให้ใช้พัสดุส่งเสริมการผลิตภายในประเทศ ให้ผู้รับจ้างใช้พัสดุส่งเสริมการผลิตภายในประเทศประเภทอื่นให้ครบตามร้อยละของมูลค่าหรือปริมาณที่กำหนดไว้
2. ในกรณีที่ไม่สามารถให้พัสดุส่งเสริมการผลิตภายในประเทศได้ตามอัตราที่กำหนดผู้รับจ้างจะต้องได้รับอนุมัติจากผู้จ้างก่อน
3. ให้ผู้รับจ้างจัดทำแผนการใช้วัสดุหรือครุภัณฑ์ แผนการใช้เหล็ก ทรายงานมูลค่า หรือปริมาณการใช้พัสดุส่งเสริมการผลิตภายในประเทศ พร้อมหนังสือรับรอง (ถ้ามี) หรือที่ระบุว่าเป็นผลิตภายในประเทศไทย ตามกฎกระทรวงส่งเสริมหรือสนับสนุนกำหนด ให้หน่วยงานของรัฐเป็นผู้สัญญาทราบ ตามแบบรายงานที่กำหนด (ตารางผนวก 2.3) ภายใน 30 วันหลังจากที่ได้ลงนามในสัญญา



มหาวิทยาลัยเทคโนโลยีพระจอมเกล้าธนบุรี

แบบ

แบบโครงการก่อสร้างอาคารเรียน
คอมพิวเตอร์เสริมหลักสูตร
แยกภายในหมู่ที่ 7

สำรวจ

นายสมพงษ์ หนองบัว
สย.6370

เขียนแบบ

นายสมพงษ์ หนองบัว
สย.6370

วิศวกรโยธา

นายสมพงษ์ หนองบัว
สย.6370

ผู้อำนวยการก่อสร้าง

นายดำรง ศรีเมือง

ปลัด อบต. บางจาน

นางสาวลักขณา เรืองทับ

นายก อบต. บางจาน

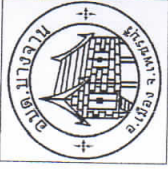
นายเดโช นิลทะสิน

แบบเลขที่

3 / 02 / 2564

แผ่นที่

รวม



สำนักงานเขตพื้นที่การศึกษามัธยมศึกษาเขต 7

แบบ
แบบโครงการสร้างอาคาร
คอนกรีตเสริมเหล็กด้วย
แป้นเหล็กหน้าพื้นที่ 7

สำรวจ
นายพงษ์ พงษ์พันธ์
สย.6370

เขียนแบบ
นายพงษ์ พงษ์พันธ์
สย.6370

วิศวกรโยธา
นายพงษ์ พงษ์พันธ์
สย.6370

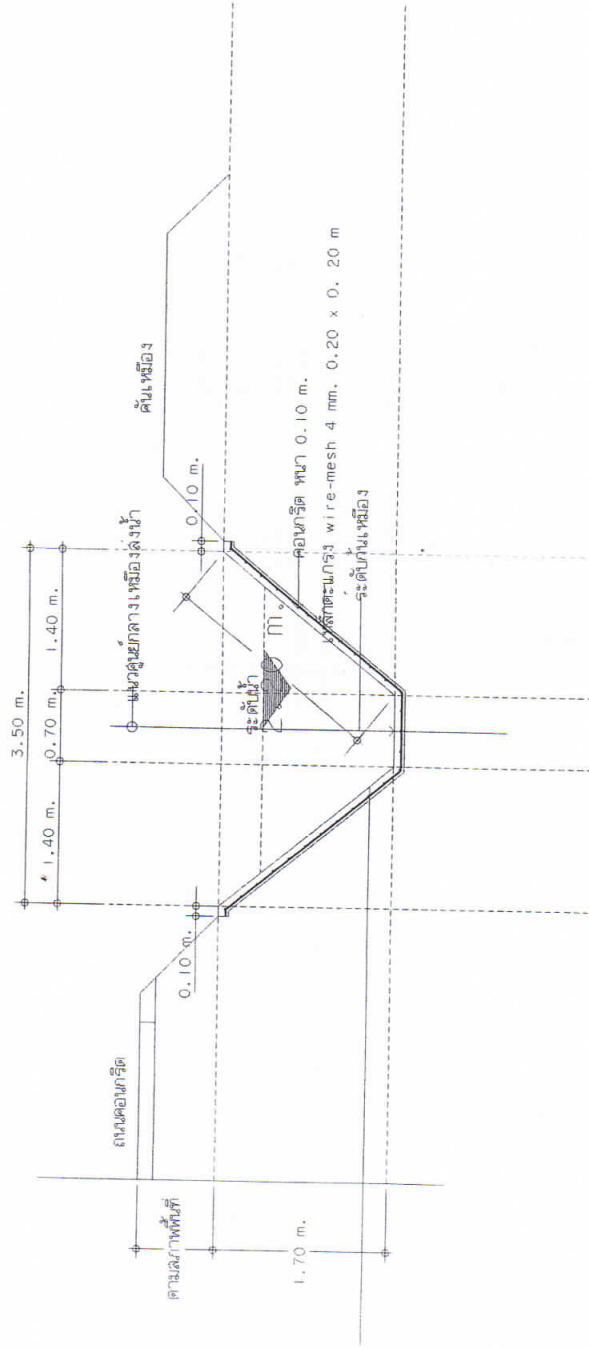
ผู้อำนวยการกองช่าง
นายดำรง ศรีเมือง

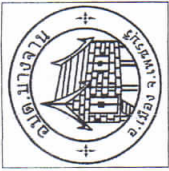
ปลัด อบต. บางจาน
นางสาวลำธนา เวียงทับ

นาย อบต. บางจาน
นายเสกเชษฐ์ นิลทะสัน

วันที่
3/02/2564

แผ่นที่
รวม





กระทรวงศึกษาธิการ

แบบ

แบบโครงการสร้างอาคาร
คอนกรีตเสริมเหล็ก
แยกแยะแผ่นที่ 7

สำรวจ

นางนพพร นงษ์พันธ์
ธย.6370

เขียนแบบ
นางนพพร นงษ์พันธ์
ธย.6370

วิศวกรโยธา
นางนพพร นงษ์พันธ์
ธย.6370

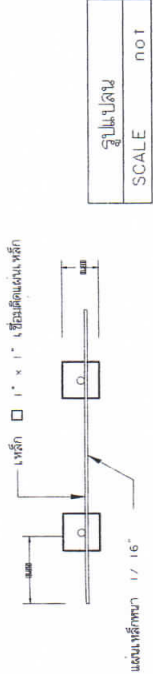
ผู้อำนวยการช่าง
นายดำรง ศรีเมือง

ปลัด อบต. บางจาน
นางสาวลักษณ์ เรืองกับ

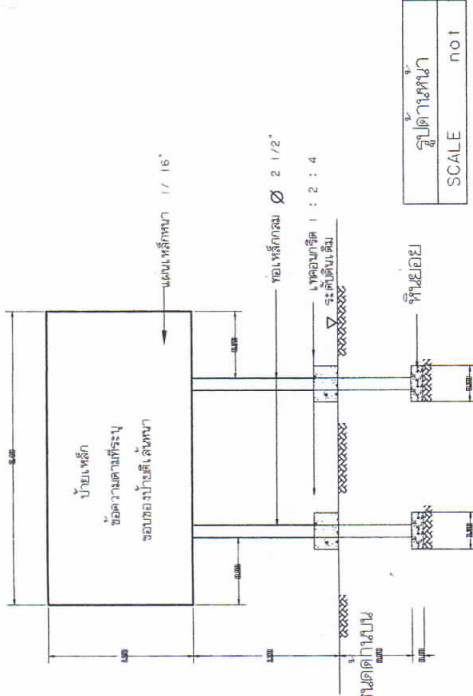
นายก อบต. บางจาน
นายเสถียร นิตะสิน

วันที่
3/02/2564

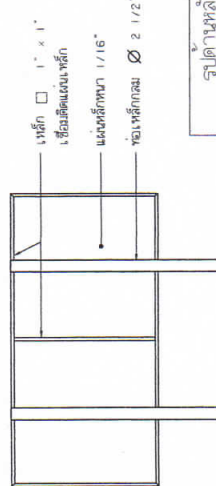
แผ่นที่
รวม



รูปแปลน
SCALE not



รูปด้านหน้า
SCALE not



รูปด้านหลัง
SCALE not

รายละเอียดประกอบแบบ

รายละเอียดประกอบแบบโครงการสร้างอาคารคอนกรีตเสริมเหล็ก

Table with 2 columns: Item number and description. The table is mostly blank with some faint text.

- 1. เล้าพื้นปายทาสี ใช้สีทัง 2 ด้าน ใช้สีน้ำมัน ก่อนทาสีจริง ให้ทาสีกันซึมก่อน 2 ครั้ง
- 2. ตัวหนังสือสีขาว
- 3. ขนาดตัวหนังสือและตำแหน่งกำหนดตามความเหมาะสม แต่ต้องมีข้อความตามแบบที่กำหนดด้านบน
- 4. แผ่นเหล็ก ขนาด กว้าง 1.20 เมตร ยาว 2.40 เมตร
- 5. จุดก่อสร้างปายกำหนดตามความเหมาะสม ให้สามารถมองเห็นได้ดี

รายการประกอบแบบ

- 1. เล้า, ปายทาสีเขียว ทัง 2 ด้าน ใช้สีน้ำมัน
- 2. ตัวหนังสือสีขาว
- 3. ขนาดตัวหนังสือ กำหนดตามความเหมาะสม ข้อความตามแบบที่กำหนด

หมายเหตุ

- จุดก่อสร้างกำหนดความเหมาะสมในหน้างาน สามารถมองเห็นได้ดี
- ก่อนทาสี ให้ทาสีกันซึมก่อน 2 ครั้ง